



VR 400 DCV/B VR 700 DCV



- 75-85 % účinnost rotačního rekuperátoru
- Nízkoenergetické EC motory
- Elektrický ohřev vzduchu
- Možnost dopojení potrubního ohřivače a chladiče
- Vestavěný řídicí systém (Plug&play)
- Vestavěný ovladač CD
- 7 speciálních vstupů pro vzdálené ovládání
- Pravé (R) i levé (L) provedení velikosti 400
- Komunikace Modbus



Ovladač CD
plynulá nastavení otáček/průtoku
5-st. regulace teploty vzduchu
týdenní programovací modul
seznam alarmů

VR	400 DCV/B	700 DCV
Napětí/frekvence	V/50Hz 1~230	1~230
Příkon, motory	W 2x 114	2x 240
Hlavní jistič	A 10	13
Filtr, přívod vzduchu	- EU7, kapsový	EU7, kapsový
Filtr, odvod vzduchu	- EU3, kapsový	EU3, kapsový
Elektr. dohřev	W 1670	1670
Hmotnost	kg 57	72,3
Připojení	mm 4 x 160/1 x 125	4 x 200

Dvojitý plášť jednotky je vyroben z pozinkovaného ocelového plechu s 40mm vrstvou tepelné a protihlukové izolace z minerální vlny. Jednotka VR 400/700 DCV je určena pro stěnovou, podlahovou a případně podstropní montáž. VR 400 DCV/B je vyráběna v levém i pravém provedení jednotka VR 700 DCV pouze v levém provedení.

Jednotka VR 400/700 DCV se skládá z filtrů EU7/EU3 na přívodu resp. odvodu, elektrického ohřivače, rotačního rekuperátoru z hliníku a ventilátorů s dopředu zahnutými lopatkami. Ventilátory jsou poháněny EC motory, které mají až o 30% nižší spotřebu elektrické energie. Kapsový filtr, rotační rekuperátor a ventilátory jsou jednoduše vyjímatelné pro čištění nebo údržbu.

Jednotka je vybavena plně propojeným vestavěným řídicím systémem. Požadovaná teplota 12-22°C a množství vzduchu se nastavuje pomocí externího ovladače CD. Jednotku je možné řídit z více míst pomocí několika ovladačů CD nebo externích spínačů. Jednotka je vybavena automatickým přepínáním mezi zimním provozem s rekuperací tepla a letním provozem bez rekuperace tepla popř. s letním dochlazováním.

Jednotka je určena k nepřetržitému větrání v automatickém časovém programu. Jednotka má 3 konfigurovatelné vstupy na

kteří lze napojit spínače, senzory CO₂ nebo vlhkostní senzory.

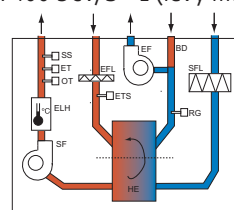
Jednotka je schopna ovládat a regulovat vodní ohřivač/chladič i přímý ohřivač/chladič. Výměníky musí být instalovány v potrubní trase. Pro správnou funkci musí být specifikovány další regulační komponenty.

Jednotka VR 400 DCV/B je navíc vybavena připojovacím hrdlem E pro napojení digestoře F 251-10, kde vzduch z digestoře proudí obtokem mimo rotační rekuperátor a tím se nepřenáší pach do přívodu čerstvého vzduchu.

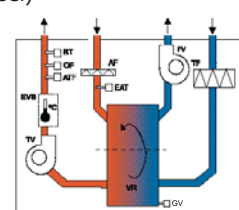
Jednotka může být napojena na nadřazený řídicí systém přes protokol Modbus a rozhraní RS-485.

Připojení jednotky k el. síti je přes standardní jednofázovou el. zásuvku 230V/50Hz. Součástí dodávky je el. kabel 1m.

VR 400 DCV/B - L (levý model)

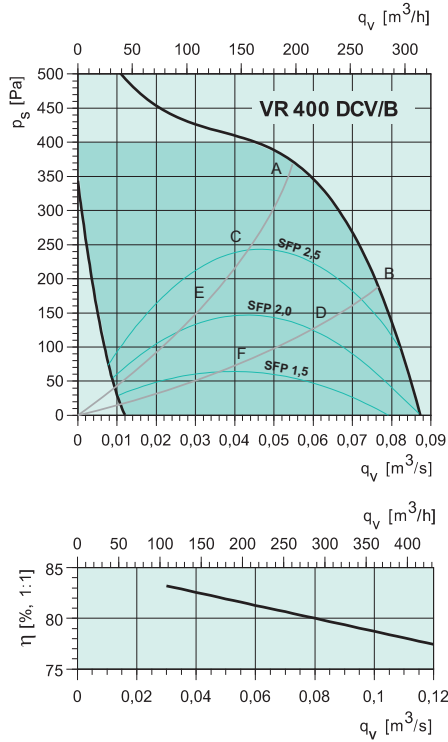


VR 700 DCV

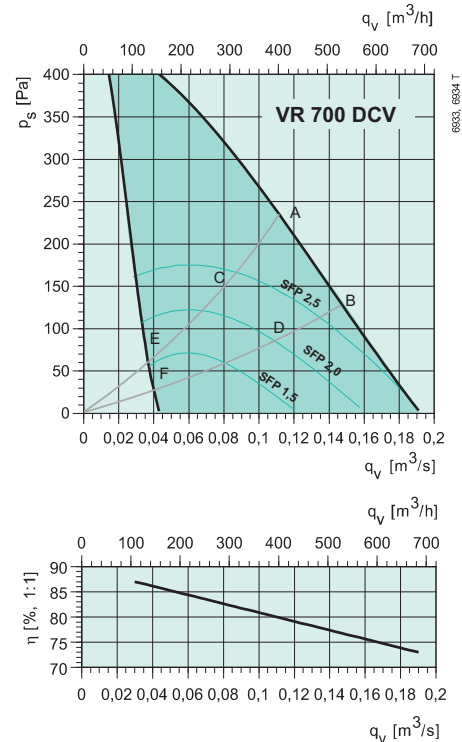




Přívod vzduchu

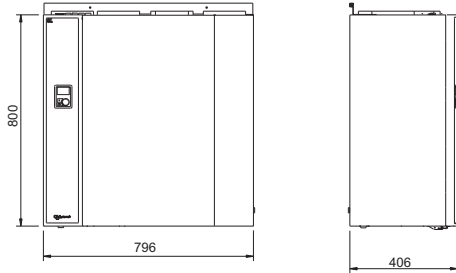


Přívod vzduchu

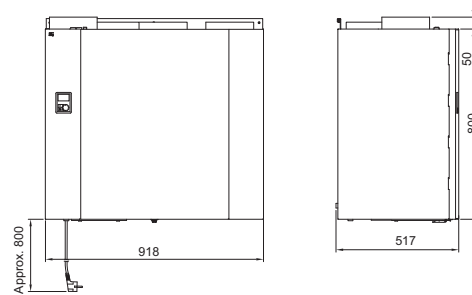


Rozměry:

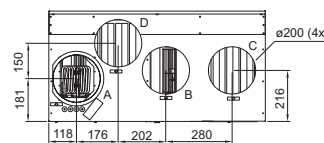
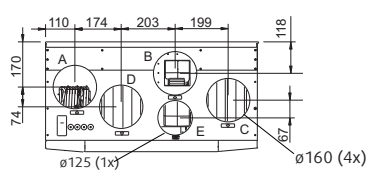
VR 400 DCV/B - L (Levý model)



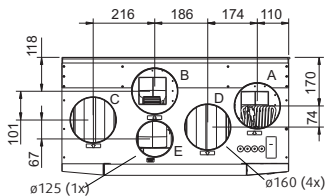
VR 700 DCV



VR 400 DCV/B - L (Levý model)



VR 400 DCV/B - R (Pravý model)



Označení pro připojovací místa:

- Přívod čerstvého vzduchu
- A - výtlak z VZT jednotky
- C - sání do VZT jednotky
- Odvod znehodnoceného vzduchu
- B - výtlak z VZT jednotky
- D - sání do VZT jednotky
- E - sání z digestoře

Příslušenství:



CD ext. ovladač



KCE propojovací kabel



VBC vodní ohřivač



CWK vodní chladič



TG-K360 teplotní senzor



TG-A130 teplotní senzor



SUY směšovací uzel



TUNE-R uzavírací klapka



TF230 servopohon uz. klapky



PSS20 transformátor 230V/24V



ESH 15-19 modul pro čerpadlo